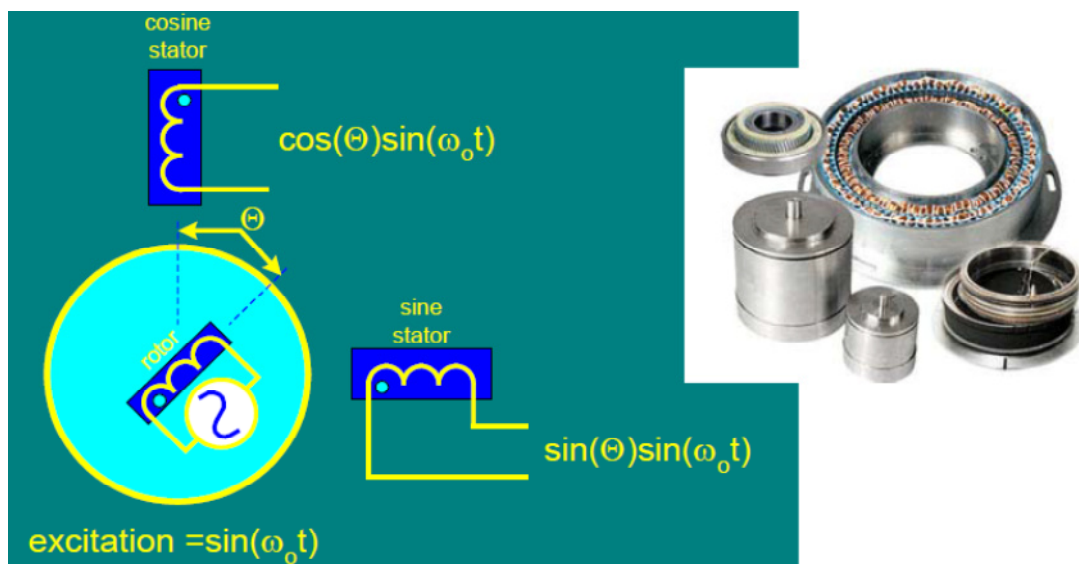


Czujki elektryczne

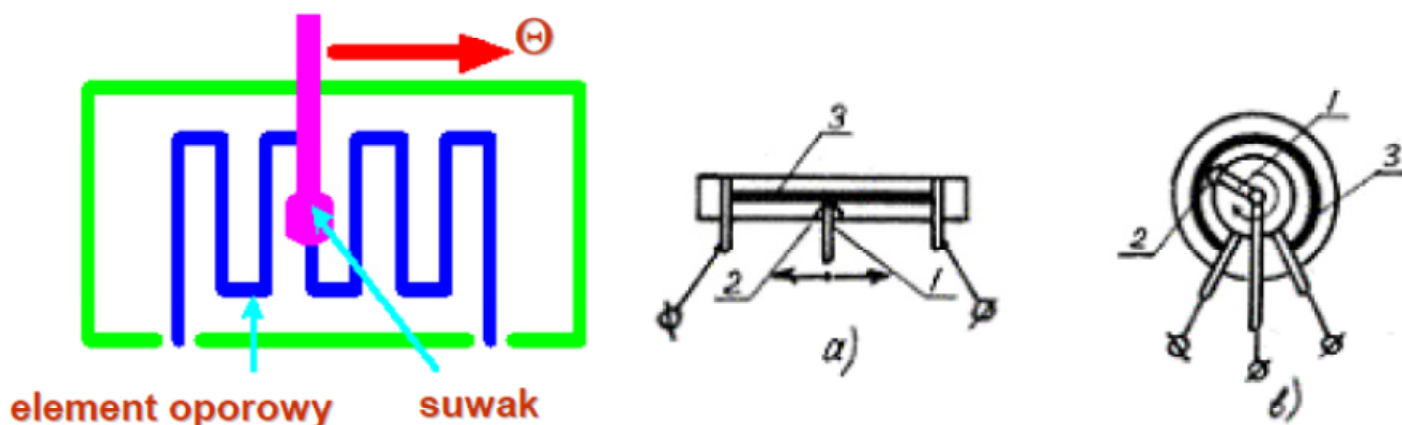
Resolver

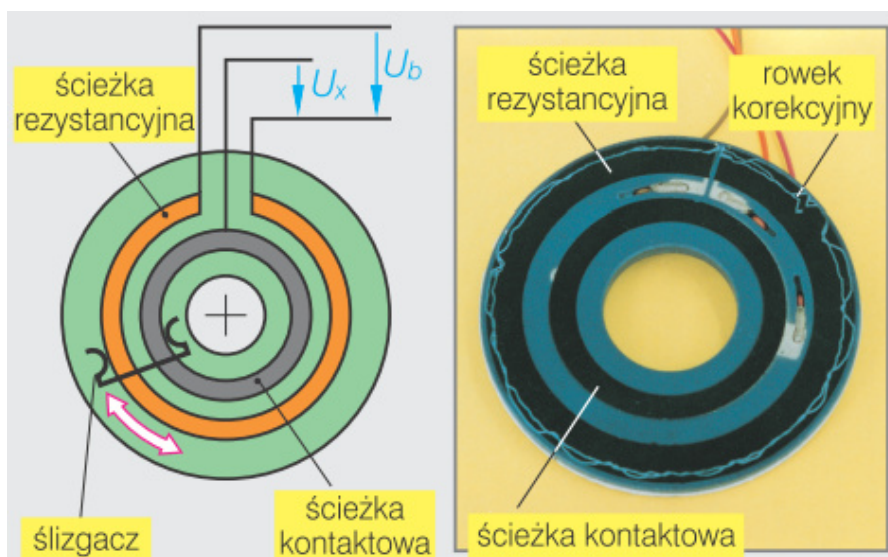
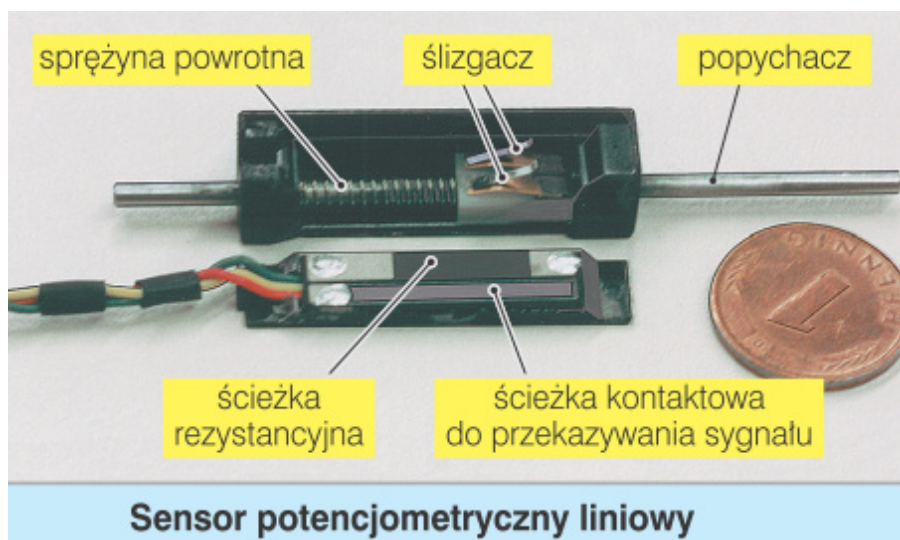
- zakres +360°
- dwie cewki na statorze – sinusowa i kosinusowa



Potencjometr

- Przetwarza zmiany położenia końcówki pomiarowej (1) na zmiany oporu, a pośrednio napięcia
- Dostępne w wersji liniowej (a) lub kątowej (b)
- Suwak lub szczotka (2) zwykle samoczyszcząca
- Element oporowy (3) - zwój drutu (lepszą liniowość) lub przewodzący plastik (lepszą rozdzielczość)





Charakterystyka:

- niski koszt
- minimalna obróbka (przygotowanie) sygnału
- niska trwałość

