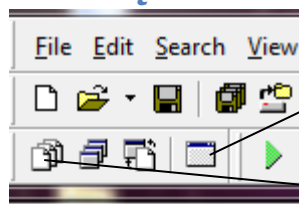


Zadania ZAD012 Obsługa wielu formatek.

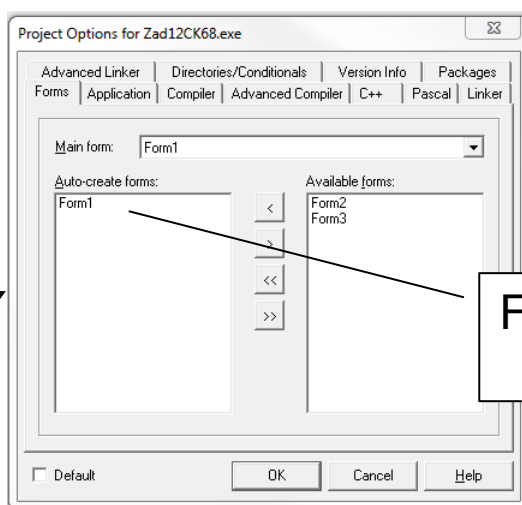
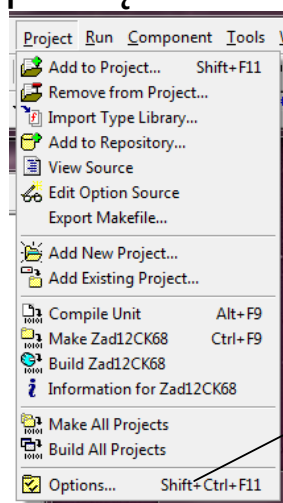
Przełączanie między formularzami:



Utwórz nowy formularz np.: Form2

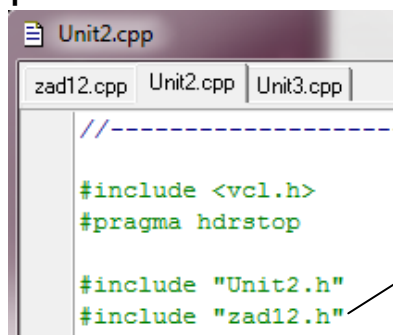
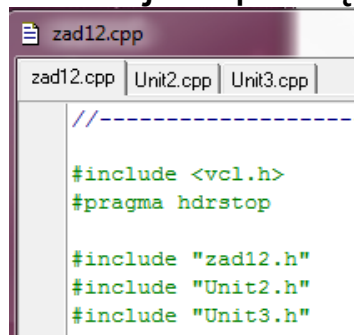
Wywołaj i zapisz okno programu do Form2

W opcjach programu ustaw formularz główny i formularze z nim powiązane:



Form główny

Aby programy wiedziały o swoim istnieniu i mogły używać nawzajem podłącz przez include biblioteki programów:



obca biblioteka

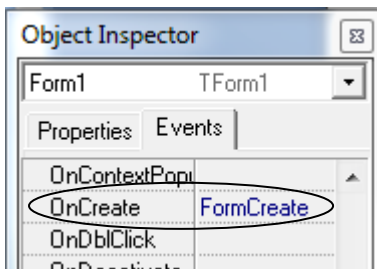
itd.:

Pod przyciski lub menu podłącz zdarzenia wywoływania, chowania i zwalniania obiektów Form:

```
void __fastcall TForm1::Button1Click(TObject *Sender)
{
    TForm2 *frm = new TForm2(this); //Tworzenie formularza Form2 poprzez zdefiniowanie nowego obiektu frm.
    frm->Show(); // wywołanie nowo utworzonego formularza.
    Form1->Hide(); //ukrycie formularza głównego Form1
}
```

```
void __fastcall TForm2::Button1Click(TObject *Sender)
{
    Form1->Show(); //wywołanie okna formularza głównego - Form1
    Form2->Free(); //usunięcie obiektu Form2 i zwolnienie zajmowanej przez niego pamięci.
    Close ();
}
}
```

Budowanie kształtu formatki:



Zdarzenie OnCreat (przy tworzeniu obiektu) dla Form.

Można tworzyć okna o różnych kształtach prostych lub złożonych z kilku prostych:

Przykład tworzenia z prostego kształtu pojedynczego np.: prostokąt z zaokrąglonymi rogami:

```
//-----
void __fastcall TForm1::OnCreat(TObject *Sender)
{
    HRGN rgn;//deklaracja zmiennej kształtu
    rgn = CreateRoundRectRgn(0, 0, 800, 400, 200, 200);
    //Prostokąt z zaokrąglonymi rogami
    SetWindowRgn(Handle, rgn, true);
    DeleteObject(rgn);// usunięcie kreatora
}
//-----
```

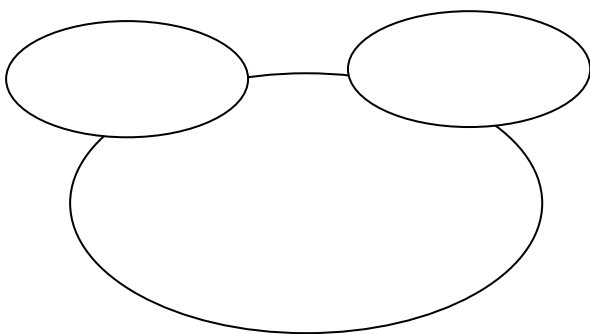
Elipsa

```
rgn1 = CreateEllipticRgn(100, 100, 300, 300);
```

Prostokąt

```
rgn3 = CreateRectRgn(300, 50, 400, 350);
```

Tworzenie złożonego kształtu np.:3 elipsy



```
rgn1 = CreateEllipticRgn(x1, y1, x2, y2);
```

```
HRGN rgn1, rgn2, rgn3, rgn4;
rgn1 = CreateEllipticRgn(50, 50, 300, 300);
rgn2 = CreateEllipticRgn(560, 50, 810, 300);
rgn3 = CreateEllipticRgn(60, 100, 800, 500);
rgn4 = CreateRectRgn(Left, Top, Left+Width, Top+Height);
```

```
CombineRgn(rgn4, rgn1, rgn2, RGN_OR);
CombineRgn(rgn4, rgn4, rgn3, RGN_OR);
```

```
SetWindowRgn(Handle, rgn4, true);
```

```
DeleteObject(rgn1);
DeleteObject(rgn2);
DeleteObject(rgn3);
DeleteObject(rgn4);
```

