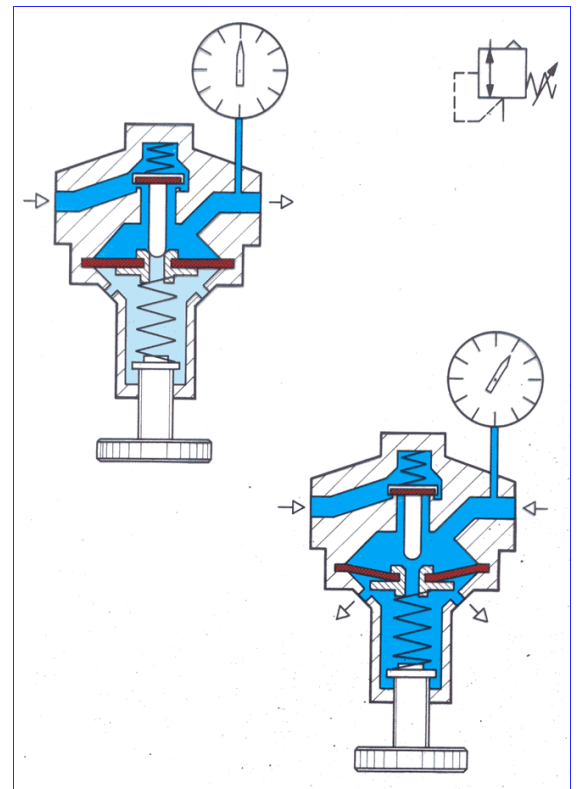
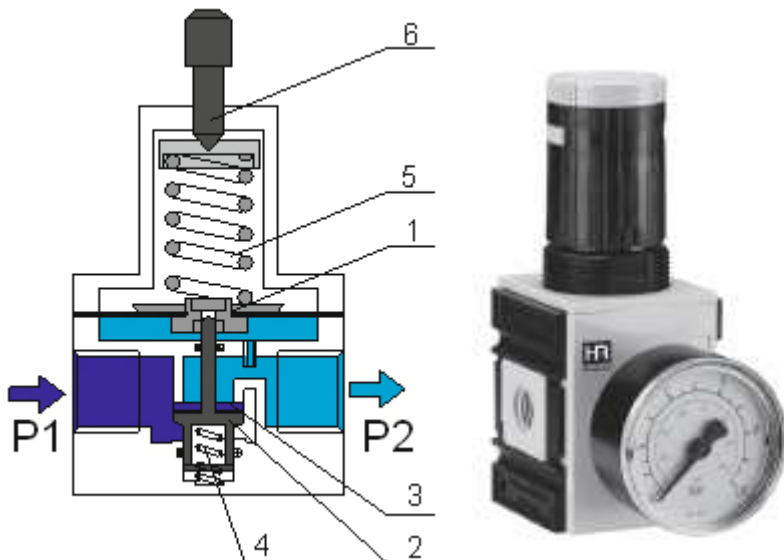
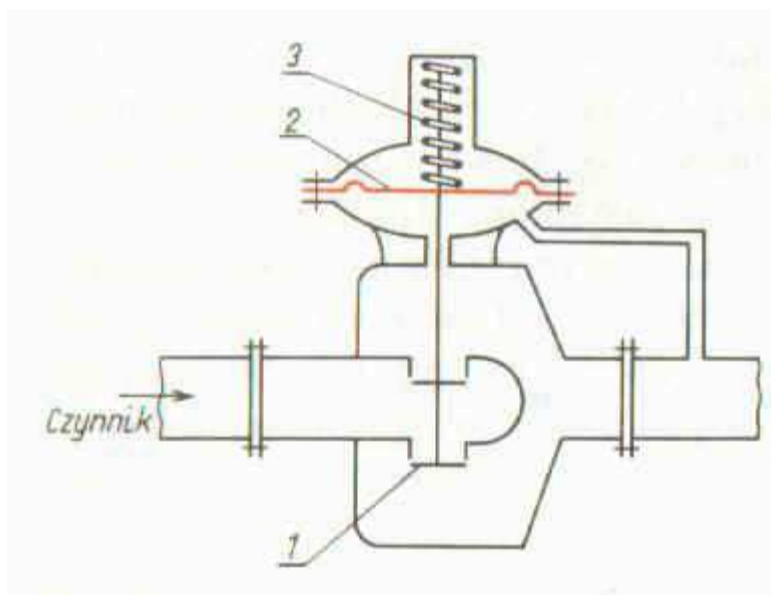


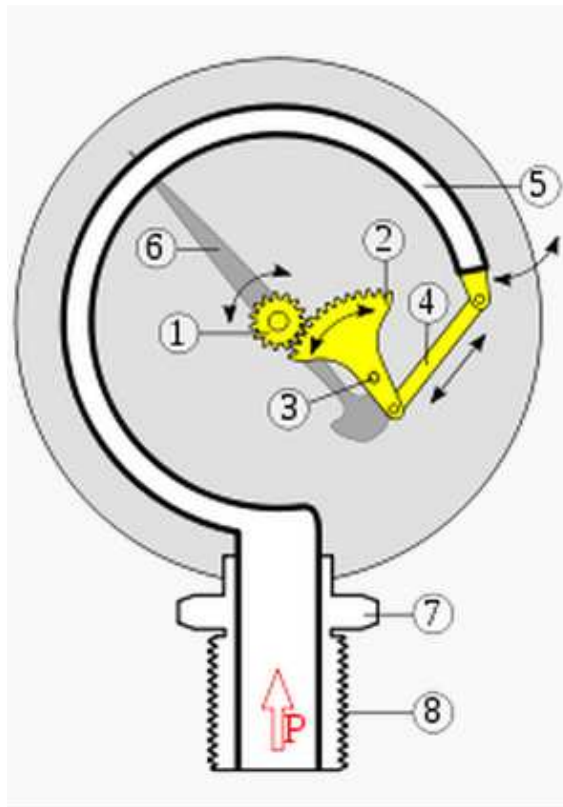
Regulator ciśnienia (reduktor)

Zasada działania



1. Gniazdo trzpienia zaworu z membraną oddzielającą.
2. Trzpień zaworu dławiącego.
3. Uszczelka zaworu
4. Sprężyna wspomagająca docisk trzpienia
5. Sprężyna nastawcza reduktora
6. Śruba regulacyjna.

Manometr



Manometr z rurką Bourdona:

1 – koło zębate sprzężone z wskazówką (6); 2 – dźwignia zębata; 3 – oś obrotu dźwigni zębatej (2); 4 – cięgno; 5 – sprężysta rurka; 6 – wskazówka; 7 – uchwyt; 8 – gwint.

Smarownica:

• Zadaniem smarownicy jest dostarczyć odliczoną ilość mgły olejowej do układu pneumatycznego w celu zmniejszenia zużycia części trących.

